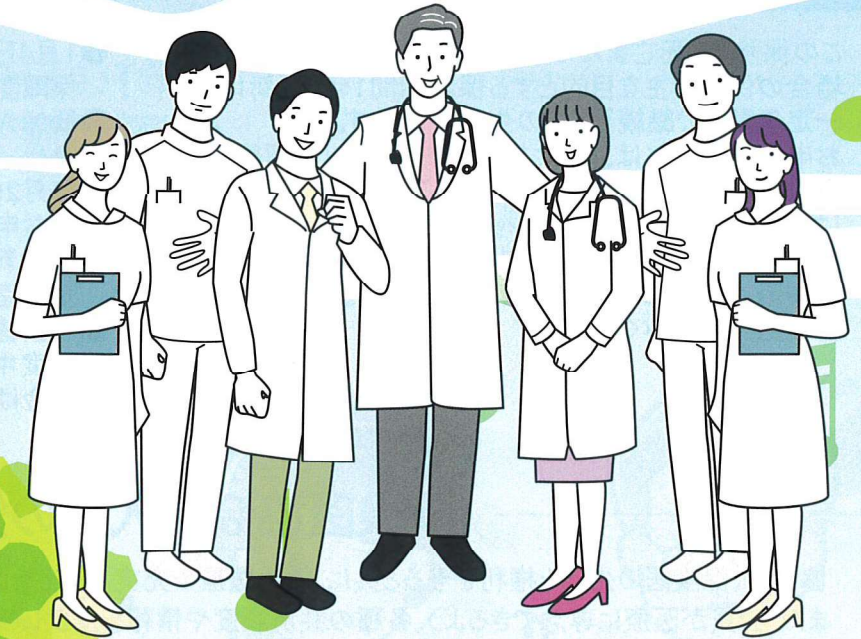


団体扱いのため保険料が 割安に設定されています。



例えば…38歳男性5,000万
加入の場合
月額 掛金 **6,050円**

保障額と月額保険料(概算) 詳しくはパンフレットをご覧ください。

死亡(高度障害) 保険金額 〔加入ランク〕		配 偶 者											
		500万円		1,000万円		2,000万円		3,000万円		4,000万円		5,000万円	
性 別		男性	女性	男性	女性	男性	女性	男性	女性	男性	女性	男性	女性
		円	円	円	円	円	円	円	円	円	円	円	円
新 規 ・ 更 新 保 険 料	15歳~35歳 S.61.10.2~H.19.10.1	475	305	950	610	1,900	1,220	2,850	1,830	3,800	2,440	4,750	3,050
	36歳~40歳 S.56.10.2~S.61.10.1	605	510	1,210	1,020	2,420	2,040	3,630	3,060	4,840	4,080	6,050	5,100
	41歳~45歳 S.51.10.2~S.56.10.1	820	625	1,640	1,250	3,280	2,500	4,920	3,750	6,560	5,000	8,200	6,250
	46歳~50歳 S.46.10.2~S.51.10.1	1,175	885	2,350	1,770	4,700	3,540	7,050	5,310	9,400	7,080	11,750	8,850
	51歳~55歳 S.41.10.2~S.46.10.1	1,710	1,195	3,420	2,390	6,840	4,780	10,260	7,170	13,680	9,560	17,100	11,950
	56歳~60歳 S.36.10.2~S.41.10.1	2,470	1,515	4,940	3,030	9,880	6,060	14,820	9,090	19,760	12,120	24,700	15,150
	61歳~65歳 S.31.10.2~S.36.10.1	3,780	2,010	7,560	4,020	15,120	8,040	22,680	12,060	30,240	16,080	37,800	20,100
	66歳~70歳 S.26.10.2~S.31.10.1	5,605	2,710	11,210	5,420	22,420	10,840						
継 続 保 険 料	71歳 S.25.10.2~S.26.10.1	7,335	3,595	14,670	7,190								
	72歳 S.24.10.2~S.25.10.1	8,115	4,005	16,230	8,010								
	73歳 S.23.10.2~S.24.10.1	9,020	4,485	18,040	8,970								
	74歳 S.22.10.2~S.23.10.1	10,070	5,015	20,140	10,030								
	75歳 S.21.10.2~S.22.10.1	11,310	5,590	22,620	11,180								

お子さま	保険金額	保険料
3歳~22歳 H.11.10.2~R.1.10.1 〔お一人につき〕	400万円	一律 280円

★子ども特約保険料は確定保険料です。
★上記の年齢の基準日は令和4年4月1日です。

取扱銀行
■宮崎銀行・宮崎太陽銀行・西日本シティ銀行の県内本・支店